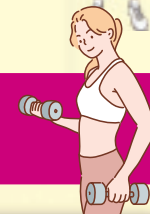


# 今までより、少しご不便をおかけするかもしれません

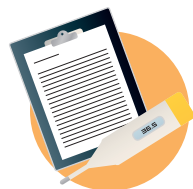
でも、皆様やスタッフの安全と安心を守るためには、どうしても必要なスタイル(ルール)があります。  
新しいヘミングのスタイルで、これからの日常にふさわしい「第3の快適空間(サードプレイス)」を  
築いていきますので、どうぞご理解・ご協力をお願いいたします!!



## 安全と安心を徹底した newヘミング スタイル



1



スタッフの  
体調管理を徹底して  
行っています。

2



スタッフ、お客様ともに  
マスクの着用を  
必須としています。

3



入館前に入口で  
検温ならびに  
体調の確認を  
させていただきます。

4



お客様にご利用いただく  
各エリア随所に、  
消毒液を設置  
しています。(20箇所以上)

5



各エリアやマシンの  
消毒、清掃を  
定期的を実施  
しています。

6



ソーシャルディスタンス  
入館および  
スタジオ入場時は  
距離を保って  
ご案内いたします。

7



お手続きは、  
飛沫防止用**アクリル**  
**パーテーション**  
を使用して  
ご案内いたします。

8



マシン間の  
パーテーション設置や  
距離を十分にとる等、  
飛沫感染防止対策を  
行っています。

9



館内のあらゆる  
スペースにおいて  
換気を徹底して  
行っています。

10



各種レッスンでは、  
密集を避けるために  
十分な距離と空間を  
確保した案内を  
行っています。  
(定員制・予約制)

11



更衣室内の  
密集を避けるために  
ロッカーの間引きを行い、  
十分な距離と空間を確保  
しています。

12



ラウンジスペース等  
休憩エリアは、  
椅子の間引きなど  
ソーシャルディスタンス  
を保ってご利用  
いただけます。

当面の間、次の方の入場は  
お断りさせていただいております。

- 風邪の症状(くしゃみや咳が出る)や37.5℃以上の熱がある方または平熱より1℃以上高い方 ●強いだるさ(倦怠感)や息苦しさがある方
- 咳、痰、胸部不快感のある方 ●味覚・嗅覚に少しでも違和感がある方 ●新型コロナウイルス感染症陽性とされた者との濃厚接触がある方
- 過去14日以内に、政府から入国制限、入国後の観察期間を必要と発表されている国・地域への渡航、並びに当該在住者との濃厚接触がある方
- 身内や身近な接触者に上記の症状がみられる方